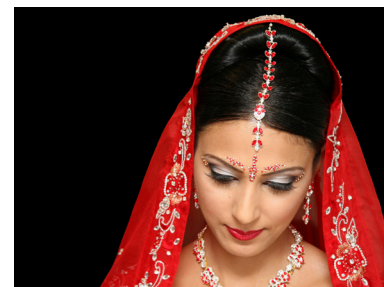


PHG260 High Gloss

This natural white, glossy all-round portrait paper provides photographers with the best possible medium for perfect printouts of classical single and family portraits as well as professional wedding photos. It is also suitable for outputting b/w pictures, landscape photos and large-format poster prints. Versatility combined with a typical photo paper feeling gives photos a professional and high-quality appearance.

Dieses naturweiße Glanz-Papier mit klassischer Fotopapiergrammatur ist ideal für umfassende und variable Einsatzmöglichkeiten sowohl im privaten als auch im professionellen Bereich. Der geringe Anteil an optischen Aufhellern und das sehr typische Fotopapier-Feeling, sowohl optisch als auch haptisch, prädestinieren es für jegliche Art von Porträts, Hochzeitsfotos, aber auch für Landschaftsaufnahmen, SW-Bilder und sogar großformatige Poster.

Grammage	Grammatur	260 g/m ²
Thickness	Stärke	290 µ
Opacity	Opazität	96,0 %
Storage	Lagerung	15-30°C (40-60% RH)



©Manjinder Nakhwal

Item no. / Artikelnr.	Size / Format	Core / Kern	Unit / VE
5970100150	10x15 - 102mm x 152mm		100 sheets/Blatt
5970130180	13x18 - 127mm x 178mm		100 sheets/Blatt
5970150200	15x20 - 152mm x 203mm		50 sheets/Blatt
5970210297	A4 - 210mm x 297mm		25 sheets/Blatt
5970211297	A4 - 210mm x 297mm		50 sheets/Blatt
5970297421	A3 - 297mm x 420mm		25 sheets/Blatt
5970297420	A3 - 297mm x 420mm		50 sheets/Blatt
5970330483	A3+ - 330mm x 483mm		50 sheets/Blatt
5970420596	A2 - 420mm x 594mm		25 sheets/Blatt
5970420595	A2 - 420mm x 594mm		50 sheets/Blatt
5970329031	13" - 32,9cm x 30m	3"	1 roll/Rolle
5970432031	17" - 43,2cm x 30m	3"	1 roll/Rolle
5970610031	24" - 61cm x 30m	3"	1 roll/Rolle
5970914031	36" - 91,4cm x 30m	3"	1 roll/Rolle
5970107031	42" - 106,7cm x 30m	3"	1 roll/Rolle
5970111031	44" - 111,8cm x 30m	3"	1 roll/Rolle
5970127031	50" - 127cm x 30m	3"	1 roll/Rolle
5970137031	54" - 137,2cm x 30m	3"	1 roll/Rolle
5970152031	60" - 152,4cm x 30m	3"	1 roll/Rolle

Important: Before using our print media, please verify that it is suitable for use with your printer. We shall not assume liability for non-performance of the print media resulting from changes beyond our control in printing inks or printers. The data and values given are guideline values and may vary. Changes to these data and measured values as a result of further technical developments are made without prior notice. This Product Data Sheet is intended to be used as a guideline only.

Storing conditions: Please keep product in the supplied boxes for best possible protection. Product must be stored in a cool and dry environment, exposure to sun light is to be avoided.

Shelf Life: Two years from shipping date when stored under above mentioned climatic conditions.

Wichtig: Bitte stellen Sie vor dem Drucken mit unseren Medien sicher, dass diese mit Ihrem Drucker kompatibel sind. Wir übernehmen keine Haftung für schlechte Resultate, deren Gründe außerhalb unserer Kontrolle liegen wie bei Drucker oder Tinte. Die angegebenen Daten und Messwerte stellen Richtwerte dar und können variieren. Änderungen dieser Daten und Messwerte in Folge technischer Weiterentwicklungen erfolgen ohne vorherige Ankündigung. Dieses Datenblatt dient lediglich als Leitfaden.

Hinweise zur Lagerung: Die Lagerung der Druckmedien in der mitgelieferten Verpackung gewährleistet optimalen Schutz vor Umwelteinflüssen. Bitte lagern Sie die Medien kühl und trocken und vermeiden Sie direkte Sonneneinstrahlung.

Haltbarkeit: Zwei Jahre ab Versanddatum bei Lagerung unter oben genannten klimatischen Bedingungen.